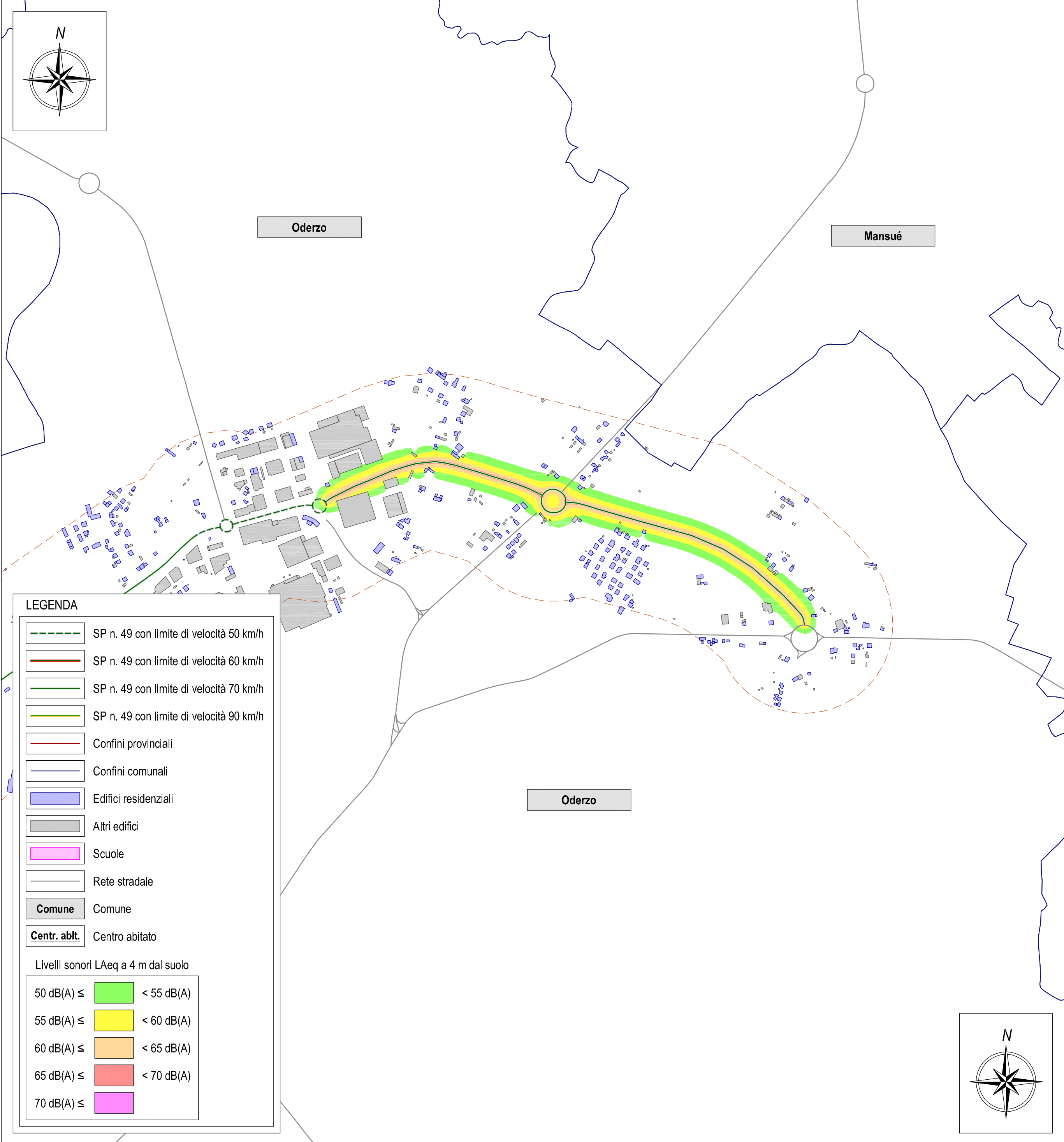


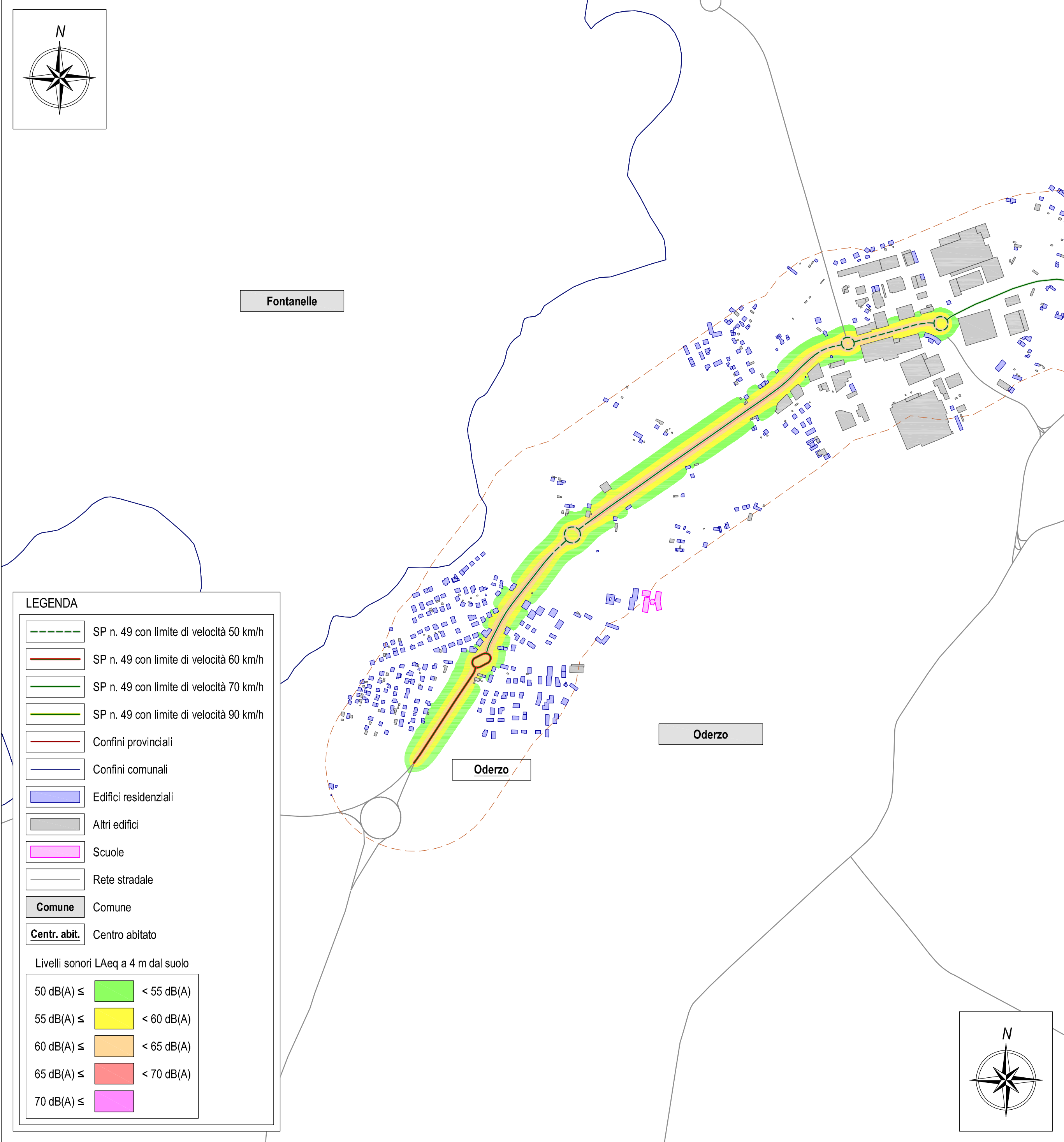
SP n. 49 - Opitergina (var) - Tratto 1  
Mappatura L<sub>n</sub>

RD\_IT\_0190\_049  
Scala 1:10.000

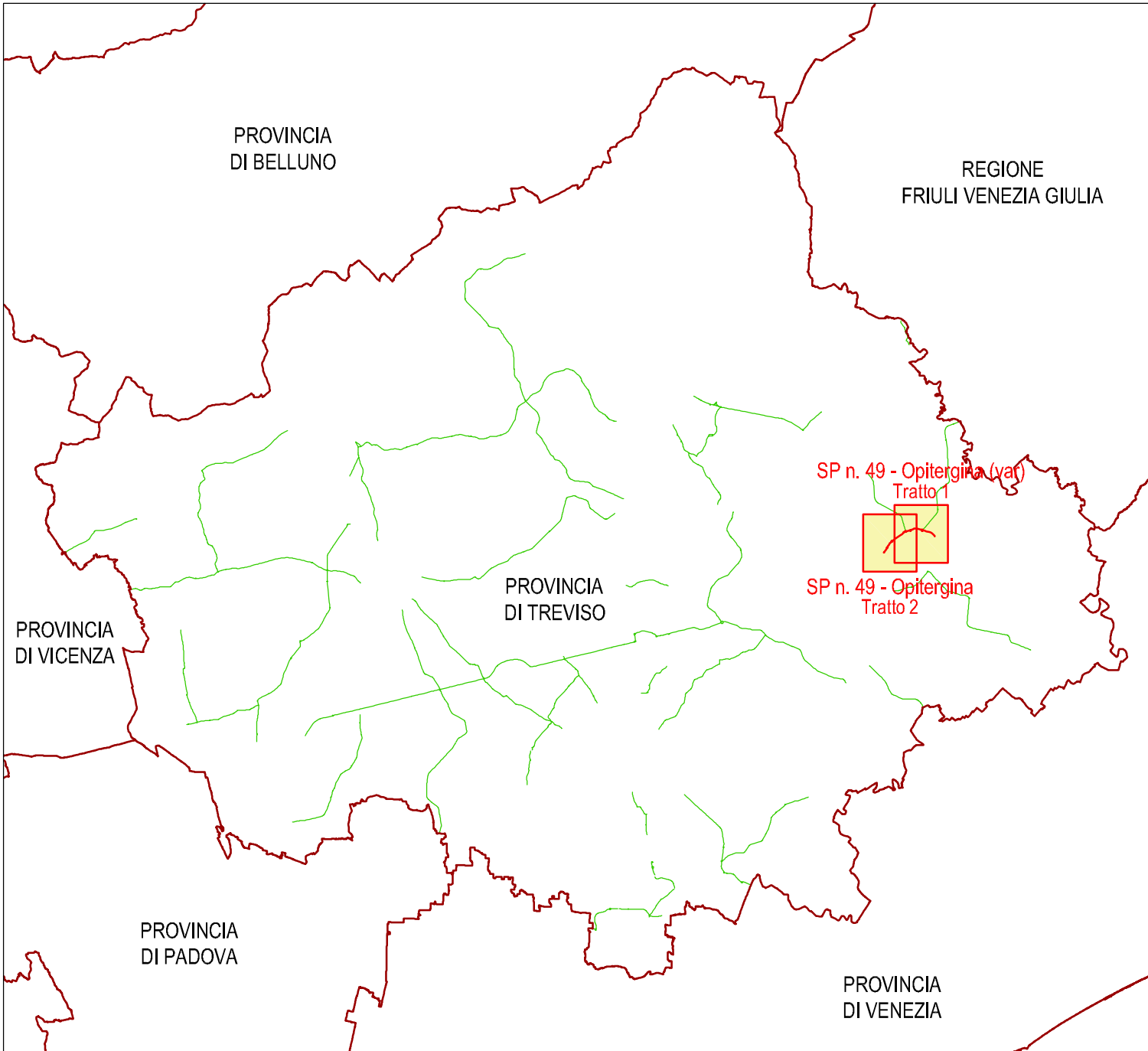


SP n. 49 - Opitergina - Tratto 2  
Mappatura L<sub>n</sub>

RD\_IT\_0190\_049  
Scala 1:10.000



Strade in gestione alla Provincia di Treviso percorse da oltre 3.000.000 di veicoli/anno										
Asse stradale	Tratto	Nome	Flusso annuale	Lunghezza (km)	Codice univoco	X0	Y0	X1	Y1	
SP 2		SP 2	5 040 217	7,9	RD_IT_0190_002	12,02269	45,80303	12,03860	45,86349	
SP 4		SP 4	3 357 108	16,8	RD_IT_0190_004	12,12281	45,86485	12,18029	45,96578	
SP 6		SP 6	3 929 955	7,5	RD_IT_0190_006	11,88334	45,78790	11,89854	45,83338	
SP 15	1	SP 15	4 998 761	8,0	RD_IT_0190_015	12,32465	45,85966	12,41266	45,88067	
SP 15	2	SP 15	5 001 960	4,9	RD_IT_0190_015	12,47428	45,79667	12,49775	45,81414	
SP 19		SP 19	3 059 430	9,7	RD_IT_0190_019	11,95536	45,63391	12,01733	45,69305	
SP 20		SP 20	4 336 930	6,4	RD_IT_0190_020	11,86542	45,69686	11,87586	45,73304	
SP 26	1	SP 26	4 522 715	5,8	RD_IT_0190_026	11,76391	45,80151	11,82964	45,82174	
SP 26	2	SP 26	3 689 055	6,6	RD_IT_0190_026	11,88834	45,84972	11,93276	45,85844	
SP 34	1	SP 34	5 753 568	15,8	RD_IT_0190_034	12,02730	45,85937	12,19973	45,90131	
SP 34	2	SP 34	3 712 050	7,9	RD_IT_0190_034	12,22477	45,82266	12,25356	45,83320	
SP 34	3	SP 34	4 632 215	4,9	RD_IT_0190_034	12,50626	45,68822	12,50597	45,68871	
SP 38		SP 38	5 237 020	5,8	RD_IT_0190_038	12,20112	45,87295	12,24221	45,90156	
SP 44	1	SP 44	3 711 685	1,7	RD_IT_0190_044	12,41253	45,86000	12,41277	45,86016	
SP 44	2	SP 44	3 215 285	1,9	RD_IT_0190_044	12,50797	45,90870	12,50797	45,90872	
SP 45		SP 45	5 347 615	4,0	RD_IT_0190_045	12,31577	45,81692	12,33667	45,84327	
SP 47		SP 47	5 009 351	3,2	RD_IT_0190_047	12,30303	45,84594	12,31855	45,86034	
SP 49		SP 49	4 654 503	4,7	RD_IT_0190_049	12,47817	45,78327	12,51298	45,79615	
SP 50		SP 50	4 412 485	8,6	RD_IT_0190_050	12,51258	45,79606	12,54403	45,85985	
SP 54		SP 54	3 202 875	13,0	RD_IT_0190_054	12,48484	45,72021	12,60147	45,76744	
SP 55		SP 55	3 781 765	3,9	RD_IT_0190_055	12,19676	45,70331	12,22085	45,72709	
SP 57	1	SP 57	3 158 345	3,1	RD_IT_0190_057	12,28953	45,76846	12,28943	45,76851	
SP 57	2	SP 57	3 688 325	9,7	RD_IT_0190_057	12,37207	45,70513	12,44005	45,73662	
SP 59		SP 59	3 894 811	10,4	RD_IT_0190_059	12,27623	45,68157	12,33195	45,72245	
SP 64	1	SP 64	4 518 173	6,2	RD_IT_0190_064	12,21399	45,56165	12,26284	45,57378	
SP 64	2	SP 64	4 399 528	2,5	RD_IT_0190_064	12,26104	45,56785	12,26234	45,56915	
SP 64	3	SP 64	4 293 808	8,0	RD_IT_0190_064	12,32615	45,60001	12,38321	45,63275	
SP 67		SP 67	3 485 796	8,4	RD_IT_0190_067	12,32607	45,58484	12,34987	45,60883	
SP 68		SP 68	4 037 873	17,9	RD_IT_0190_068	12,06710	45,62360	12,10022	45,73732	
SP 79	1	SP 79	3 126 955	4,8	RD_IT_0190_079	12,16014	45,65129	12,18353	45,68879	
SP 79	2	SP 79	3 047 020	3,9	RD_IT_0190_079	12,18531	45,69679	12,20860	45,71632	
SP 84		SP 84	5 615 160	1,4	RD_IT_0190_084	12,01637	45,84281	12,01647	45,84292	
SP 92		SP 92	5 293 230	2,8	RD_IT_0190_092	12,26226	45,70410	12,26965	45,70895	
SP 92		SP 92	4 252 980	9,0	RD_IT_0190_092	12,32308	45,74568	12,35379	45,81169	
SP 100		SP 100	4 201 150	13,9	RD_IT_0190_100	12,09243	45,68453	12,19226	45,74360	
SP 102	1	SP 102	3 840 895	4,3	RD_IT_0190_102	11,96938	45,68608	11,99434	45,69778	
SP 102	2	SP 102	4 918 740	5,6	RD_IT_0190_102	12,01724	45,70110	12,01764	45,70117	
SP 102	3	SP 102	5 329 730	3,0	RD_IT_0190_102	12,08803	45,71118	12,08824	45,71127	
SP 102	4	SP 102	5 740 720	6,1	RD_IT_0190_102	12,12678	45,71678	12,16677	45,72300	
SP 102	5	SP 102	3 865 246	5,4	RD_IT_0190_102	12,19627	45,72644	12,25903	45,73993	
SP 102	6	SP 102	5 073 135	2,2	RD_IT_0190_102	12,25857	45,73980	12,25941	45,74046	
SP 102	7	SP 102	3 439 906	4,7	RD_IT_0190_102	12,27735	45,73822	12,33326	45,74470	
SP 104		SP 104	4 876 765	0,1	RD_IT_0190_104	12,26078	45,63083	12,26083	45,63078	
SP 107		SP 107	4 416 761	5,6	RD_IT_0190_107	12,25477	45,59197	12,26783	45,63542	
SP 139		SP 139	3 435 623	5,0	RD_IT_0190_139	11,86862	45,69581	11,88733	45,69763	
SP 165		SP 165	4 694 995	3,7	RD_IT_0190_165	12,31894	45,84678	12,33381	45,85938	
SP 248		SP 248	4 939 005	33,1	RD_IT_0190_248	11,84053	45,77701	12,24470	45,82564	
SP 667		SP 667	5 645 090	17,0	RD_IT_0190_667	11,92701	45,68371	12,01377	45,81368	



REGIONE VENETO  
PROVINCIA DI TREVISO

**Mappatura acustica delle infrastrutture stradali con più di 3.000.000 di veicoli/anno**

ai sensi di  
Direttiva 2002/49/CE del Parlamento europeo e del Consiglio, del 25 giugno 2002  
Decreto legislativo 19 agosto 2005, n. 194, attuazione della Direttiva 2002/49/CE  
Direttiva 2015/996/CE della Commissione, del 19 maggio 2015  
Decreto legislativo 17 febbraio 2017, n. 42  
Direttiva 2007/2/CE del Parlamento europeo e del Consiglio, del 14 marzo 2007  
Decreto legislativo 27 gennaio 2010, n. 32

Elaborato M2

DATA:  
27 luglio 2022

SCALA:  
1 : 10.000

SP n. 49 - Opitergina  
RD\_IT\_0190\_049  
Mappatura L<sub>n</sub>

Il tecnico incaricato:  
**ING. MASSIMILIANO SCARPA**  
Tecnico Competente in Acustica Ambientale ai sensi dell'art. 2, comma 8 della Legge 26 ottobre 1995, n. 447 "Legge quadro sull'inquinamento acustico"  
Via Scaramuzza, 99 - 30174 Venezia Zelarino  
Tel./fax 041 546 25 09 - Cell. 328 0353746  
Email: m.scarpa@limprogetti.it  
Pec: ing.massimilianoscarpa@pec.it  
www.lmsprogetti.it

Documento firmato digitalmente  
ai sensi del D. Lgs. n. 82/2005